

# Novell

# eNews

Září 2008

číslo 9

# Novell®



## NA ÚVOD

Vážení partneři a čtenáři,

léto, čas dovolených a odpočinku, sice skončilo, ale naše eNews Vám mohou zpříjemnit čas i nadále.

Vítáme Vás tedy u našich prvních podzimních eNews, které opět přináší celou řadu zajímavých a důležitých novinek. Začneme těmi produktovými, kde je toho opravdu mnoho.

Mezi nejzásadnější novinky patří virtualizační nástroj ZENworks Application Virtualization a betaverze komunikačního řešení Novell GroupWise, spojujícího e-mail, kalendář a pracovní prostor pro týmovou spolupráci.

Novinky přinesl měsíc září i v oblasti partnerské spolupráce. Posílili jsme naše partnerství se společností Microsoft a rozšířili tak aktivity směrem ke zlepšení Vaší práce na smíšených IT systémech.

Podzim je rovněž plný velmi důležitých akcí. Právě finišují přípravy na letošní Invex, zúčastníme se mezinárodní konference Burton Catalyst a nezapomeňme ani na konferenci Krajský rok informatiky, která proběhla v Mikulově.

Více novinek, informací a nových řešení na Vás čeká dále v tomto newsletteru.

Přejeme Vám příjemné čtení.

## OBSAH

### Microsoft a Novell rozšíří své aktivity v oblasti systémové spolupráce

Úzká spolupráce obou firem, včetně investic do technologií a školení pomůže splnit požadavky zákazníků.

### SUSE Linux Enterprise Real Time nyní certifikován a podporován na hardwaru a middlewaru IBM

Novell zaručuje spolehlivost a vysoký výkon pro kritické podnikové aplikace na infrastruktuře IBM.

### Novell představuje betaverzi řešení GroupWise

V rámci svého dlouhodobého úsilí zajistit produktivitu zaměstnanců bez ohledu na to, kde a jak pracují, oznámil Novell otevřenou betaverzi Novell GroupWise.

### Invex 2008

Novell se letos opět zúčastní veletrhu Invex, ve dnech 6. až 9. října najdete náš stánek v pavilónu V pod číslem 31.

### Novell uvádí nový virtualizační nástroj ZENworks Application Virtualization

Nové vysoce výkonné a snadno použitelné virtualizační řešení zjednodušuje nasazování aplikací, zmírňuje problémy s nekompatibilitou a zaručuje bezpečnost.

### Krajský rok informatiky v Mikulově

Ve dnech 18. a 19. září proběhlo v Mikulově každoroční setkání odborníků zainteresovaných v informatice na úrovni krajské samosprávy.

### Produkty Novellu pro správu identit a zabezpečení se umístily v kvadrantu lídrů pro řešení poskytování uživatelských účtů

Hodnocení vychází z ucelenosti vize dodavatelů a z jejich schopnosti ji úspěšně realizovat.

### Novell pořádá BrainShare 2009

Tradiční celosvětová konference spojená s výcvikovým technickým programem se bude konat v americkém Salt Lake City 8. až 13. března 2009.

### Kalendář kurzů OKsystem

Aktuální kurzy pořádané v říjnu, listopadu a v prosinci v Praze

## Konference Burton Catalyst

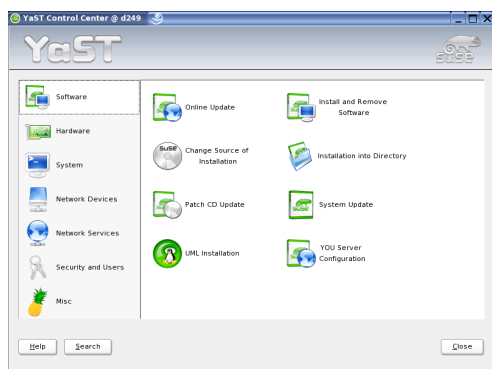


Konference Burton Group Catalyst se bude konat ve dnech **20. až 23. října** v pražském hotelu Hilton. Účastníci se dozvědí informace o současných nejvýznamnějších technologických tématech a komplexních problémech, kterým musí moderní podniky čelit. Čtyřdenní IT konference se bude zabývat názory expertů a aktuálními výzvami ICT stejně jako novými technologiemi, které jsou součástí infrastruktury nejen stávajících podniků, ale i podniků budoucnosti. Vedle prezentací předních světových expertů na ICT technologie jsou naplánovány diskuse u kulatých stolů i prezentace případových studií využití moderních technologií. Společnost Novell vás jako partner akce srdečně zve k účasti na této prestižní konferenci.



# Microsoft a Novell rozšíří své aktivity v oblasti systémové spolupráce

Úzká spolupráce obou firem včetně investic do technologií a školení pomůže splnit požadavky zákazníků



Microsoft a Novell oznámily zintenzivnění spolupráce na přemostění rozdílů mezi Open Source řešeními a komerčním softwarem. Cílem obou společností je zajistit

zákazníkům, kteří využívají oba typy softwarových řešení, co nejefektivnější fungování smíšeného IT prostředí s důrazem na respektování duševního vlastnictví. Navržené investice využije Novell pro přípravu nástrojů, školení a technické podpory pro zákazníky, kteří hledají spolehlivou podnikovou platformu založenou na Linuxu, a zejména ideální propojení systémů Microsoft Windows Server a SUSE Linux Enterprise Server. Součástí připravovaných investic je také příslib společnosti Microsoft odkoupit certifikáty pro přístup k rozšířené zákaznické pod-

poře společnosti Novell v hodnotě až 100 milionů dolarů. Zákazníci s těmito certifikáty získají odborné poradenství pro platformu SUSE Linux Enterprise Server a přechod na podnikovou IT platformu založenou na Linuxu. Tyto připravované investice proběhnou k 1. listopadu 2008, do této doby bude Microsoft a Novell získávat od svých zákazníků informace o tom, jak jim spolupráce obou firem může pomoci při zavádění a využívání smíšených informačních systémů. Novell a Microsoft zahájili spolupráci v listopadu 2006. V rámci původní pětileté

té dohody o spolupráci odkoupil Microsoft certifikáty společnosti Novell v hodnotě 240 milionů dolarů s cílem prodat je svým zákazníkům. Po roce a půl od uzavření dohody vyúčtoval Novell za certifikáty více než 157 milionů, tedy 65 procent z původního objemu. Mezi zákazníky, kteří díky této nabídce využívají produkty SUSE Linux Enterprise Server a Windows Server v dokonalé souhře, patří například obchodní řetězec Wal-Mart Stores, finanční dům HSBC Holdings, automobilky Renault a BMW a celá řada dalších významných firem po celém světě. 

## SUSE Linux Enterprise Real Time nyní certifikován a podporován na hardwaru a middlewaru IBM

Novell zaručuje spolehlivost a vysoký výkon pro kritické podnikové aplikace na infrastruktuře IBM

Společnost Novell oznámila, že systém SUSE Linux Enterprise Real Time 10 je nyní certifikován pro vybraný hardware IBM BladeCenter a podporován middlewarem IBM WebSphere Real Time. Pro zákazníky je to zárukou rychlejšího, spolehlivějšího a předvídatelného provozu zásadních podnikových aplikací. Kombinace realtimového operačního systému Novellu a javového hardwaru IBM poskytuje podnikům nejvyšší možný výkon a dostup-

nost pro aplikace s vysokou citlivostí na latenci. Společnosti čím dál častěji zavádějí Javu jako standard, a to díky jejím výhodám z hlediska přenositelnosti a rychlosti vývoje aplikací. Podniky provozující časově kritické javové aplikace však až donedávna nemohly garantovat plnění nezbytných časových požadavků a měřítek kvality služby. Kombinace hardwaru IBM BladeCenter a middlewaru IBM WebSphere Real Time se systémem SUSE Linux Enterprise

Real Time 10 od společnosti Novell je zárukou předvídatelného fungování časově citlivých javových pracovních úloh. Například finanční instituce tak mohou spolehlivě plnit externí i interní závazky vůči zákazníkům.

### Ceny a dostupnost

SUSE Linux Enterprise Real Time 10 je k dispozici za doporučenou cenu. Informace o cenách a dostupnosti najdete na adrese [www.novell.com/realtime](http://www.novell.com/realtime).

SUSE Linux Enterprise Real Time 10 staví na přednostech platformy SUSE Linux Enterprise. Jako další generace operačního systému pro otevřené podnikové infrastruktury je SUSE Linux Enterprise prvotřídně vyvinutá a maximálně interoperabilní platforma pro kritické aplikace na pracovních stanicích i v datovém centru. Systém SUSE Linux Enterprise Real Time je plně integrován s řešením Novellu pro škálovatelnou správu heterogenních prostředků ZENworks Orchestrator. Kombinace těchto dvou produktů přináší výhody nízké latence aplikací i datového centra. Další informace o SUSE Linux Enterprise Real Time najdete [zde](#). Více informací o řešeních SUSE Linux Enterprise společnosti Novell najdete na [www.novell.com/linux](http://www.novell.com/linux). 

# Novell představuje betaverzi řešení GroupWise

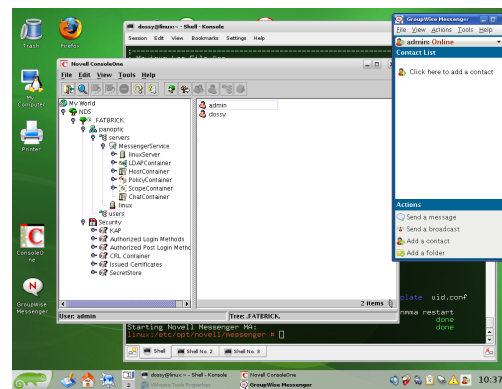
V rámci svého dlouhodobého úsilí zajistit produktivitu zaměstnanců bez ohledu na to, kde a jak pracují, oznámil Novell otevřenou betaverzi nové generace svého řešení spolupráce - Novell GroupWise



Betaverze aplikace Novell GroupWise, kterou si zájemci mohou zdarma stáhnout, nabízí zákazníkům a partnerům jediné integrované řešení, které spojuje tradiční funkčnost e-mailu a kalendáře v osobním panelu s pracovními prostory pro týmovou spolupráci a novými zdroji webu 2.0, jako jsou články wiki, blogy a RSS kanály. Aplikace GroupWise funguje v systémech

Windows, Linux i Mac, na webu i na mobilních zařízeních. Pomáhá uživatelům udržovat kontakt s kolegy a produktivně pracovat, a přitom podporuje smíšené platformy zákazníků.

GroupWise nabízí řadu nových funkcí a nástrojů pro spolupráci a poskytuje tak uživatelům nejintegrovější a nejpropojenější pracovní prostředí současnosti. Na osobním panelu složeném z různých miniaplikací si uživatelé mohou přizpůsobit své pracovní prostředí, v němž budou mít přehled o složkách, e-mailech, schůzkách, úkolech, prostředcích spolu-



práce a webových nástrojích, které jsou pro ně nejdůležitější. Nové funkce pro správu kontaktů pomohou uživatelům

sledovat, spravovat a rozvíjet obchodní vztahy. Aplikace GroupWise rovněž podporuje bezpečnou synchronizaci informací mezi serverem GroupWise a stovkami kapesních zařízení v reálném čase.

## Dostupnost betaverze

Otevřené betaverze produktu Novell GroupWise jsou zdarma ke stažení na [www.novell.com/groupwisebeta](http://www.novell.com/groupwisebeta). Další informace o aplikaci GroupWise najdete [zde](#).

Do programu se můžete přihlásit [zde](#).



## Invex 2008

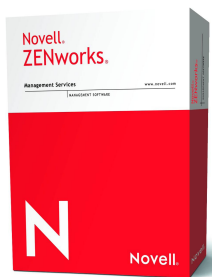
Společnost Novell vás zve k návštěvě svého stánku na veletrhu Invex 2008 ve dnech **6. až 9. října**.

Náš stánek najdete **v pavilónu V pod číslem 31**.



# Novell uvádí nový virtualizační nástroj ZENworks Application Virtualization

Nové vysoce výkonné a snadno použitelné virtualizační řešení zjednodušuje nasazování aplikací, zmírňuje problémy s nekompatibilitou a zaručuje bezpečnost



Společnost Novell oznámila dostupnost snadno použitelného nástroje Novell ZENworks Application Virtualization, který odstraňuje

je problémy s kompatibilitou aplikací v osobních počítačích se systémem Windows. Nový přírůstek produktové řady ZENworks vytváří virtuální aplikace v jediném izolovaném souboru a umožňuje je bezpečně nasazovat a spouštět. Odstraňuje tak problémy spojené s nasazením nového operačního systému, na-

příklad Vista, snižuje množství drahých volání na technickou podporu a zvyšuje produktivitu uživatelů. S produktem ZENworks Application Virtualization, což je jediné řešení virtualizace aplikací s předem nakonfigurovanými šablonami pro oblíbené kancelářské aplikace, mohou zákazníci nasadit virtualizované aplikace za pouhých 20 minut.

Řešení ZENworks Application Virtualization je kompatibilní se systémy Windows Vista a Windows XP a šetří náklady a čas potřebný pro testování softwaru, přípravu instalačního balíčku, nasazení, konfiguraci a plánování nepředvídaných situací. Zajišťuje tak

úspěšný upgrade aplikací a operačních systémů. S řešením ZENworks Application Virtualization mohou například zákazníci provozovat v systému Windows Vista aplikace, které potřebují Internet Explorer 6 - taková konfigurace v minulosti vyžadovala přepracování dotyčné aplikace, aby podporovala Internet Explorer 7.

ZENworks Application Virtualization zvyšuje provozní flexibilitu zákazníků a umožňuje organizacím udržet si kontrolu nad prostředím osobních počítačů:

- Eliminuje konflikty mezi aplikacemi, neboť stačí nasadit jediný, předem nakonfigurovaný a izolovaný soubor .exe, který se dá okamžitě kdekoli spustit.

- Umožňuje rychlé a snadné nasazení virtuálních aplikací pomocí jakéhokoli z mnoha podporovaných distribučních kanálů včetně ZENworks Configuration Management, CD/DVD, flash disku nebo webu, aniž by vyžadoval další servery nebo komponenty spravovaného zařízení.
- Zaručuje kompatibilitu s více než 70 certifikovanými aplikacemi a nabízí předem nakonfigurované šablony pro zjednodušení virtualizace nejoblíbenějších současných aplikací, jako je například Firefox, Internet Explorer, Adobe nebo Microsoft Office.
- Zaručuje spolehlivé zabezpečení uzamčených osobních počítačů, neboť virtualizované aplikace nepotřebují ke svému chodu přístup k souborovému systému nebo registru.

Další informace o virtualizaci aplikací najdete na [www.novell.com/zav](http://www.novell.com/zav).



## Krajský rok informatiky v Mikulově

Ve dnech 18. a 19. září proběhlo v Mikulově každoroční setkání odborníků zainteresovaných v informatice na krajské úrovni samosprávy



Jedním z partnerů již sedmého ročníku Krajského roku informatiky byla i společnost Novell. Akce se konala v prostorách zámku Mikulov.

Kromě představení nových projektů eGovernmentu a výměny názorů a zkušeností mezi kolegy z jednotlivých krajů, by-

lo na programu také vystoupení náměstka ministra vnitra Zdeňka Zajíčka, který mluvil o pokrocích projektu „eGON“.

Zajímavostí letošního ročníku byla možnost vyzkoušet si eGovernment na vlastní kůži. Každý účastník konference se mohl zaregistrovat do projektu VIRTUOS (VIRTUálně Občan Samospráva) a otes-



tovat jeden z nejúspěšnějších projektů v oblasti elektronických služeb občanům. Fotografie zachycují humornou scénku ze života úředníků, kterou si připravili Aleš Kučera, ředitel společnosti Novell-Praha, a Richard Kaucký, ředitel Software602.



# Akreditované kurzy IT

## KALENDÁŘ ŠKOLENÍ

Říjen, Listopad a Prosinec 2008 Praha

Kurzy pořádá autorizovaný školicí partner  
OKsystem - [www.oksystem.cz](http://www.oksystem.cz).

<b>10-12 2008</b>	Po 29.9. - St 1.10.	3 dny	N3071	Základy SUSE Linux Enterprise Server 10	9 800 Kč
	Po 6.10. - Pá 10.10.	5 dnů	N3072	SUSE Linux Enterprise Server 10 Administrace	21 900 Kč
	St 29.10 - Pá 31.10.	3 dny	N3071	Základy SUSE Linux Enterprise Server 10	14 000 Kč
	Út 18.11 - Čt 20.11.	3 dny	N3071	Základy SUSE Linux Enterprise Server 10	14 000 Kč
	Po 1.12. - Pá 5.12.	5 dnů	N3072	SUSE Linux Enterprise Server 10 Administrace	21 900 Kč
	Po 15.12. - Pá 19.12.	5 dnů	N3073	Advanced SUSE Linux Enterprise Server 10 Administration - Pokročilá	21 900 Kč
	Út 16.12. - Pá 19.12.	4 dny	N3063	Administrace GroupWise 7	15 500 Kč

V ceně všech školení je občerstvení, obědy a **originální materiály** v angličtině, účastníci obdrží oficiální certifikát.

Ceny jsou bez DPH.

Celoročně platí **speciální sleva pro školství a zdravotnictví** a **sleva 10% pro stálé zákazníky**.

Začátek školení v 8.30, konec v 16.00, testy provádíme každý pracovní den od 9.00 do 16.00.



Objednávky školení, testů a další informace: Jana Tarantová, tel. 244 021 251, 244 021 111, fax 244 021 112, e-mail [skoleni@oksystem.cz](mailto:skoleni@oksystem.cz).

## Novell BrainShare 2009 Training Pass



Novell oznamuje dostupnost celosvětového Novell BrainShare 2009 Training Pass programu pro všechny zákazníky. Novell BrainShare 2009 je šestidenní technická výcviková konference, která se bude konat v Salt Lake City od 8. do 13. března 2009.

Při návštěvě konference budou mít účastníci mimo jiné přístup ke stovkám technických ukávek a získají praktické zkušenosti v Novell Technology Lab, kde jim budou inženýři a odborníci demonstrovat stěžejní produkty Novellu.

Pro více informací o Novell BrainShare Training Pass navštivte [www.novell.com/brainshare](http://www.novell.com/brainshare).



## Produkty Novellu pro správu identit a zabezpečení se umístily v kvadrantu lídrů pro řešení poskytování uživatelských účtů

Hodnocení vychází z ucelenosti vize dodavatelů a z jejich schopnosti ji úspěšně realizovat

Společnost Novell oznámila, že se umístila v kvadrantu lídrů ve zprávě Magic Quadrant for User Provisioning (Magický kvadrant pro řešení poskytování uživatelských účtů) autorů Earla Perkinse a Perryho Carpentera z agentury Gartner, Inc., jež byla vydána 15. srpna 2008. Portfolio řešení Novellu pro správu identit a zabezpečení, které zahrnuje produkty Novell Identity Manager, Novell

Sentinel, Novell Access Manager a Novell SecureLogin, pomáhá zákazníkům snižovat náklady na nasazení a správu, zjednodušit složité přidělování účtů, bezpečněji spravovat role uživatelů a vynucovat shodu s příslušnými předpisy. Gartner uvádí: „Zatímco dříve bylo poskytování uživatelských účtů jen aspektem realizace IT projektů, v poslední době se stalo aspektem

širších podnikových programů, který má dopady pro celý podnik nebo institucí a vyžaduje komunikaci napříč celou organizací. Jeho nekvalitní zajištění je hlavní brzdou dosavadních projektů poskytování uživatelských účtů a také nejčastější příčinou nezdaru. Dodavatelé, kteří si jsou vědomi této potřeby a jsou schopni ji nejefektivněji řešit, jsou dlouhodobými lídry v kategorii poskytování uživatelských

úctů a stále jimi zůstávají. Vzhledem k rovnoměrnému rozložení podílů na trhu a tržeb je právě tato schopnost rozhodujícím kritériem.“

Kopii celé zprávy si můžete zdarma stáhnout z webu Novellu [www.novell.com/gartnermq](http://www.novell.com/gartnermq). Další informace o portfoliu řešení společnosti Novell pro správu identit a zabezpečení najdete na adrese [www.novell.com/identityandsecurity](http://www.novell.com/identityandsecurity).

# Novell®